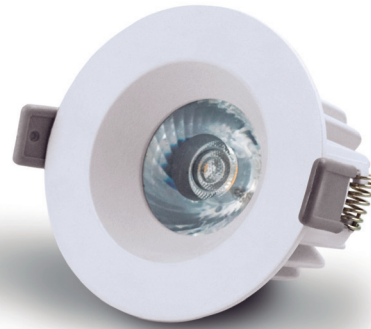


DL1618

LED SPOT FIJO



Oficinas



Pasillos



Tiendas



Áreas públicas



Sala de Juntas

Luminaria fabricada en aluminio inyectado, pintura tratada electrostática, difusor lente óptico de policarbonato, disipación pasiva para una correcta gestión térmica, con grado de protección IP20.

CARACTERÍSTICAS FÍSICAS:

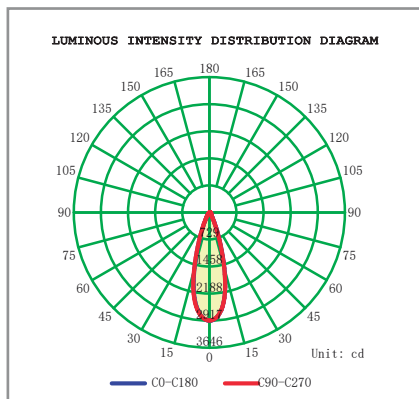
Acabado:	Blanco
Peso:	210 g
Protección:	IP20
Instalación:	Empotrado
Grado de protección:	IK 02
Lámpara:	Incorporada

CARACTERÍSTICAS ÓPTICAS:

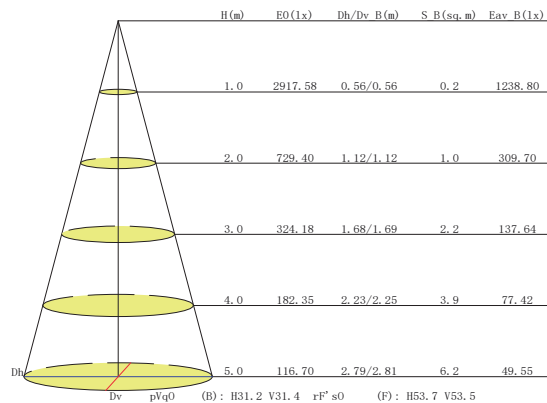
Flujo luminoso:	1000 lm
Grado de apertura:	36°
Temp. Color:	6500K/4000K/3000K

CARACTERÍSTICAS ELÉCTRICAS:

Equipo:	Driver Decorluz
Alimentación:	180- 240V 50-60Hz
Tipología:	CHIP LED SMD
Horas de vida Led:	30.000
Potencia:	10W
Factor de potencia:	>0.90
THD:	<20%
CRI:	>80



Fotometria - Eficacia: 100 lm/w



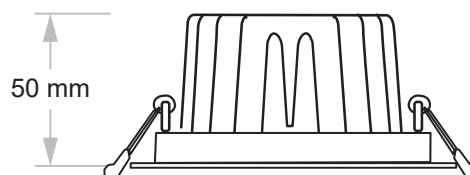
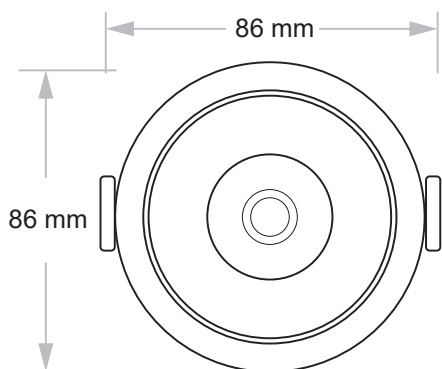
¡ADVERTENCIA DE SEGURIDAD!

- Desconecte la alimentación antes de la inspección, instalación o desmontaje.
- Si el cable o cordón flexible externo de esta luminaria está dañado, deberá ser sustituido por un cable o cordón especial disponible exclusivamente del fabricante o de su agente de servicio.
- La conexión de alimentación y otros conductores del cableado externo deberán ser de como mínimo de 0,75 mm² y cumplirán la norma 60227IEC52.

APLICACIONES

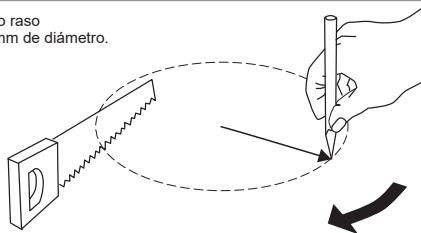
El Spot Light LED, se puede aplicar en hoteles, salas de conferencias y reuniones, fabricas y oficinas, complejos comerciales, edificios residenciales, instituciones, colegios y universidades, hospitales , etc.

Modelo	Watts	Entrada	Dimensión (mm)		
			L	A	G
DL1618	10W	AC180~240v 60Hz	Ø86	Ø86	50

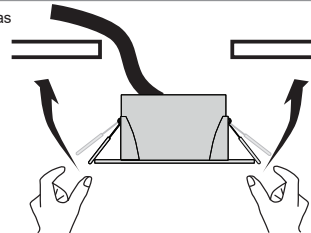


INSTALACIÓN PARA EMPOTRAR

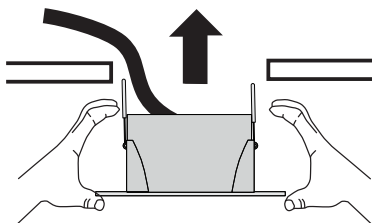
1. Cortar cielo raso entre 70-75 mm de diámetro.



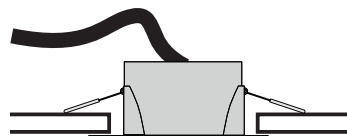
2. Acomodar las pestañas de anclaje.



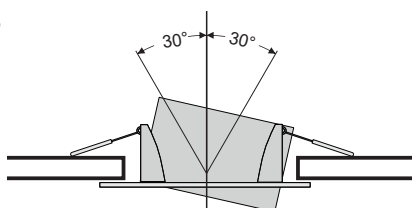
3. Acomodar las pestañas de anclaje.



4. Las pestañas sujetarán el spot en el sitio indicado.



5. Ajustar el ángulo deseado hasta 30°.



6. Encender la llave de alimentación de energía.

